



Delivering Concrete Solutions

HOJA DE DATOS

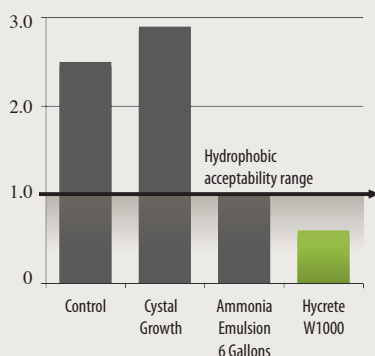
# W1000 de Hycrete

Para asistencia técnica favor contactar su representante local de Hycrete o llamar (201) 386-8110

**Máxima Protección Impermeabilizante en Mezclas de Concreto No Aireado**



Absorción de Agua (%) - BSI 1881-122



### \* BENEFICIOS PRINCIPALES

- Máxima protección impermeabilizante en el concreto, absorción de agua de menos de 1%
- Protección contra la corrosión; recubrimiento protector formado alrededor del ferrallado
- Tiempo de curado del concreto neutro, incluyendo en mezclas altas de ceniza volante y GGBS (escoria)
- Resiste la presión hidrostática
- Puede curar grietas de hasta 0.4mm
- Rendimiento uniforme y dosificación verificable
- Fácil de usar; no requiere mano de obra adicional
- Seguro de usar

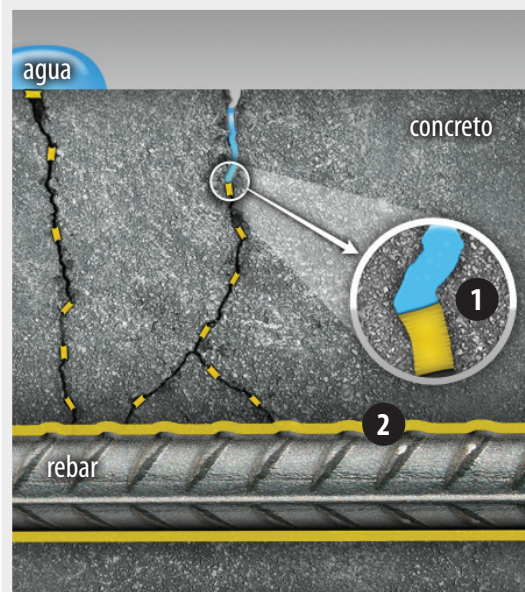
### DESCRIPCIÓN DEL PRODUCTO

Hycrete W1000, el aditivo estrella impermeabilizante de concreto, reduce dramáticamente el ingreso de agua a través del concreto. El concreto regular absorbe el agua y sales disueltas a través de sus poros, resultando en la infiltración del agua y la corrosión del ferrallado. Hycrete W1000 reduce la absorción 1% o menos y forma una capa protectora alrededor del ferrallado. Menos agua y menos cloruros pueden penetrar al concreto y el refuerzo tiene mejor protección contra la corrosión.

Hycrete W1000 ofrece un rendimiento consistente y fiable y es fácil de usar. Hycrete W1000 es un producto ambientalmente responsable, con certificación Cuna a Cuna™. El uso de Hycrete W1000 permite a los propietarios y constructores a tener la tranquilidad de saber que su inversión o proyecto se mantiene seguro contra uno de los elementos más perjudiciales de la naturaleza... el agua.

### CARACTERÍSTICAS

- Certificado Cuna a Cuna™ por MBDC
- NSF/ANSI 61 - aprobado para uso en tanques de agua potable de más de 200,000 galones
- Compatible con equipos estándares de medición de mezclas
- Conforme a ISO 14021 – contenido reciclado de conformidad con el etiquetado ambiental Tipo II; aplicable para Materiales y Recursos de Crédito LEED 4.1/4.2 Contenido Reciclado



1. Bloqueo hidrorrepelente de poros
2. Recubrimiento de superficie anticorrosivo

### USES AND APPLICATIONS

#### USOS Y APLICACIONES

- Incluido en el Sistema W de Hycrete; favor ver la hoja separada de datos para el Sistema W de Hycrete
- Protección adicional para muros y losas
- Construcción bajo y sobre rasante
- Tanques de agua
- Plantas de tratamiento de agua y alcantarillado
- Estructuras secundarias de contención
- Bóvedas subterráneas
- Muros de panel tipo "tilt-up"
- Componentes prefabricados
- Fuentes y detalles de agua arquitectónicos
- Puentes, presas e infraestructura vial
- Centros acuáticos, marinas, y zoológicos
- Piscinas



**RENDIMIENTO DEL PRODUCTO\***

Absorción de agua	BSI 1881-122	Menos de 1% absorción
Permeabilidad / presión hidrostática	DIN 1048	Pasa DIN 1048
Curado de grietas	ASTM C597	Concreto con Hycrete impulsa un curado más rápido y 100% completo comparado con la muestra de control sin tratamiento
Tiempo de Curado	ASTM C403	Curado Neutro
Retracción de Secado	ASTM C157	Neutro al Control
Asentamiento	ASTM C143	Neutro
Maleabilidad	N/A	Excelente
Efecto en el color del concreto	N/A	Ninguno
Resistencia a Compresión	ASTM C39	Posibilidad de tener que bajar la proporción agua/concreto para contemplar las posibles disminuciones menores en resistencia asociada con algunos materiales. Se deben hacer mezclas de prueba.
Agua potable	NSF/ANSI 61	Aprobado para uso en tanques de agua potable de más de 200,000 galones

\* Todos los beneficios y resultados están basados en resultados actuales de prueba. Los resultados pueden variar según los el diseño de las mezclas de concreto, la dosificación del Hycrete W1000 u otros factores.

**PROPIEDADES Y CARACTERISTICAS GENERALES**

<b>Características Físicas:</b>	<b>Compatibilidad:</b>
<b>Forma</b> Líquido	■ La mayoría de mezclas de concreto
<b>Peso Específico</b> 1.05	■ La mayoría de cementos Portland o sustitutos incluyendo ceniza volante y GGBS (escoria)
<b>Contenido de Cloruro</b> No hay	■ Mezclas y aplicación de Shotcrete
<b>pH:</b> 8.5	■ La mayoría de sellantes para aplicar a superficies y sistemas externos de protección de membrana
<b>Dosificación recomendada:</b> 1.0 gal/yarda <sup>3</sup> de concreto (5.0 litros/metro <sup>3</sup> )	
<b>Empaque:</b> Botellas de 1 galón; cubetas de 5 galones; tambores de 55 galones, contenedores de 275 galones; entrega de camión cisterna	
<b>Almacenamiento y manejo:</b> Almacenar a una temperatura mayor de 32°F (0°C) y menor de 120°F (48°C). Puede ocurrir floculación menor sobre el tiempo por cause de reducciones en el pH. Tal floculación no afecta el rendimiento del producto.	

**NOTAS**

- Para mezclas de concreto aireado, favor ver la hoja de datos de Hycrete W1002. Hycrete W1002 está diseñado específicamente para mezclas de concreto aireado.
- Puede ser que hay que ajustar las mezclas de concreto para cumplir con los requisitos de resistencia a compresión. El usuario debe hacer mezclas de prueba antes de la colocación y para hacer los ajustes necesarios al diseño de la mezcla según sea necesario.
- En caso de considerar dosificaciones que no sea la dosificación recomendada, favor contactar Servicios Técnicos antes de usar.

**SEGURIDAD**

Hycrete W1000 es un material a base de agua y no debe ser ingerido o entrar en contacto con la piel o los ojos. Use guantes protectores adecuados y gafas protectoras. Si el material entra en contacto con la piel, lave inmediatamente con agua y jabón. En caso de contacto con los ojos, lávelos inmediatamente con suficiente agua y busque ayuda médica. En caso de ingestión, busque atención médica inmediata. Para más información favor consultar la Hoja de Datos de Seguridad de Materiales.

**DOCUMENTOS RELACIONADOS**

- Instrucciones de Mezclado de Hycrete
- Hoja de Datos de Seguridad de Materiales de Hycrete – Hycrete W1000
- Para mezclas de concreto aireado, favor ver la hoja de Datos de Hycrete - Hycrete W1002

**HYCRETE, INC.** | 462 BARELL AVENUE | CARLSTADT, NJ 07072 USA | PHONE: (+1) 201.386.8110 | FAX: (+1) 201.386.8155 | WWW.HYCRETE.COM

Copyright © 2010 Hycrete, Inc. Todos los derechos reservados. Hycrete, Inc., Hycrete IntegraTek, Hycrete Element y el logo de Hycrete son marcas comerciales de Hycrete, Inc.

Hycrete garantiza que sus productos están libres de defectos de fabricación y, cuando se aplican de conformidad con las especificaciones e instrucciones de aplicación actuales, dará los resultados según se declara expresamente en la documentación del producto. Se garantiza el rendimiento de impermeabilización del Hycrete W500 durante 25 años. Hycrete proveerá suficiente material para impermeabilizar a las zonas demostradas a ser defectuosas debido a deficiencias materiales del Hycrete.

Descargo de responsabilidad: La información y recomendaciones con relación a la aplicación y uso final de los Productos de Hycrete se basan en datos considerados verdaderos y precisos por Hycrete, Inc y deben ser usados para la consideración, revisión y confirmación del usuario, pero Hycrete, Inc no garantiza los resultados obtenidos. Los materiales, composiciones y ambientes del sitio son variados y no se puede implicar ninguna garantía de esta información o de cualquier recomendación escrita, o de cualquier otro consejo ofrecido. Todas las órdenes se aceptan sujetas a los términos de venta y entrega de Hycrete, Inc. Se debe referir siempre a las copias de la versión más reciente de la Hoja de Datos del Producto y están disponibles a solicitud. Ver hoja de garantía para más detalles (disponible a solicitud). Protegido bajo uno o más de los siguientes patentes de los Estados Unidos: 7,260,923; 7,381,252, 7,498,090 y 7,407,535. Patentes adicionales pendientes y/o emitidos en los Estados Unidos e internacionalmente.

000000-JUL10